

RICOH

Zaawansowane i kompaktowe kolory

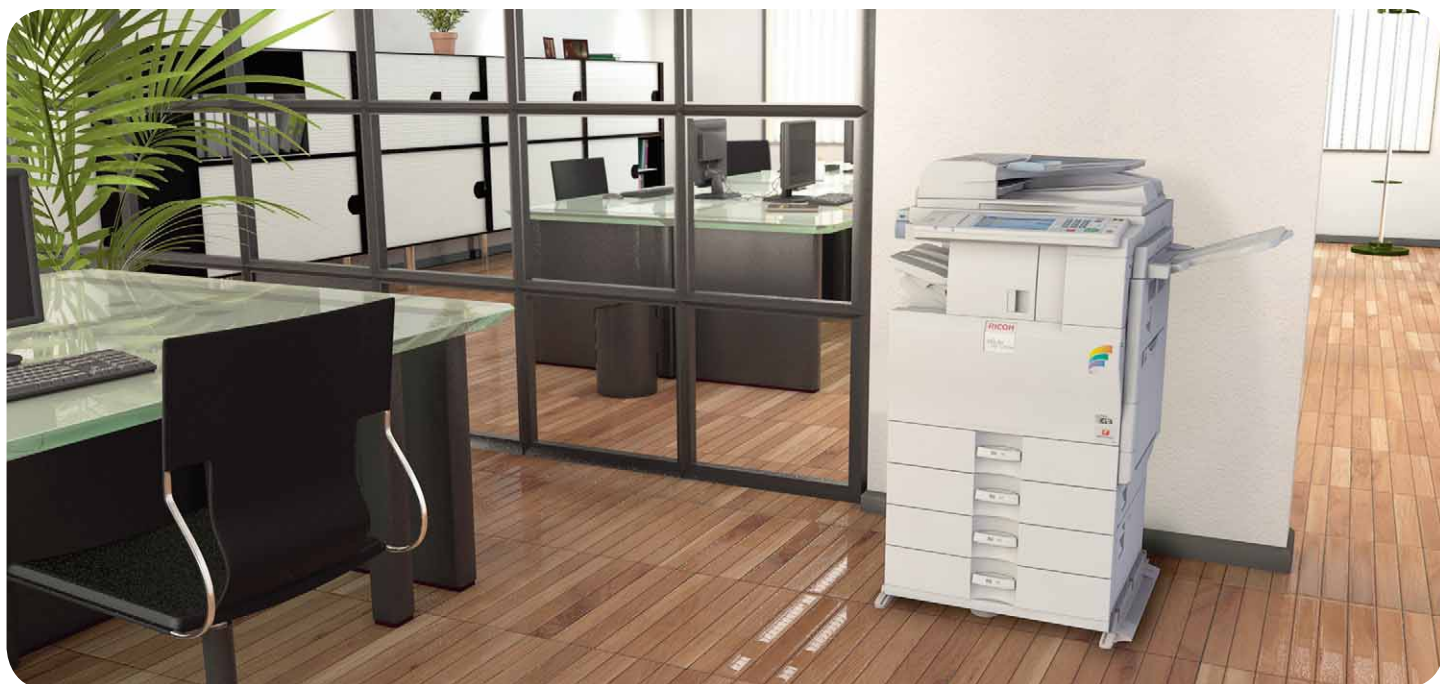


Aficio™ MP C2050/MP C2550

Ekonomia przetwarzania koloru dla każdego biura

Potrzeby w zakresie produkcji dokumentów biurowych rosną. Dystrybucja cyfrowa, która skraca cykl produkcyjny jest teraz standardem. Zapotrzebowanie na kolor rośnie, ale outsourcing dokumentów nadwyręża budżet firmy. Aficio™MP C2050/MP C2550 stanowią idealną alternatywę. Te wydajne, elastyczne i kompaktowe urządzenia wielofunkcyjne zapewniają doskonały stosunek wydajności do kosztu. Dostosowywanie w pełnym zakresie zagwarantuje zaspokojenie konkretnych potrzeb produkcyjnych. Przekonaj się, jak wiele najnowocześniejszych funkcji kryje się w tak niepozornej obudowie.

- Wysokiej jakości wydruki kolorowe dzięki nowemu tonerowi PxP™.
- Doskonała produktywność dzięki prędkości 20/25 stron na minutę zarówno w druku kolorowym, jak i monochromatycznym.
- Dupleks pracujący z prędkością simpleksu.
- Szeroka gama obsługiwanych mediów.
- Uniwersalność działania: kopiowanie, drukowanie, skanowanie i faksowanie (opcja).
- Jedyny w swoim rodzaju wewnętrzny moduł finiszera i dziurkacza.



Perfekcyjne przetwarzanie kolorów!

Zajmujące wyjątkowo mało przestrzeni urządzenia MP C2050/MP C2550 łatwo zmieszczą się przy każdym biurku, dzięki temu ich funkcjonalności są zawsze pod ręką. Nasze kolorowe urządzenia wielofunkcyjne obsługują pełen obieg dokumentów firmowych od skanowania przez kopiowanie, drukowanie i dystrybucję, aż po obróbkę końcową.

Elastyczne skanowanie

Łatwe wysyłanie zeskanowanych dokumentów na pocztę e-mail lub do folderu jednym naciśnięciem przycisku. W celu odciążenia sieci możesz skanować do URL, na kartę SD lub po prostu wykorzystując port USB (SD/USB opcja)

Przetwarzanie dokumentów na miejscu

Dla urządzeń MP C2050/MP C2550 opracowano unikalny wewnętrzny finisz na 500 arkuszy, który zszywa i dziurkuje wydruki. Dzięki świetnej jakości wydruków i szerokiej obsłudze mediów to doskonały partner w wydajnej pracy biurowej. Pamiętając o Twoim budżecie ograniczamy outsourcing dokumentów i produkcji profesjonalnie wyglądających dokumentów w firmie.



Zszywa i dziurkuje Twoje wydruki



Skanuj do folderu, e-mail lub URL za pomoc¹ jednego przycisku

Doskonała wydajność



Znakomite kolory

Wydruki kolorowe są bardzo szczegółowe i dokładne dzięki zastosowaniu tonerów w technologii PxP™. Jakość pozostaje na niezmiennym poziomie nawet przy dłuższych przebiegach roboczych. Znakomita optyczna jakość wydruku: pełne 1 200 dpi.

Szeroki zakres obsługiwanych mediów

Tworzysz raporty, specjalne wydruki lub ulotki? MP C2050/MP C2550 poradzi sobie z każdym rodzajem papieru. Akceptują rozmiary pomiędzy A3 i A6, od delikatnych (52 g/m² podajnik ręczny) do grubych (256 g/m² standardowe kasety i podajnik ręczny). Drukuj na papierze błyszczącym, powlekanym lub kartonie. Jeżeli będzie potrzeba można również wykorzystać koperty i folie ze standardowego podajnika ręcznego.

Najszybsze faksowanie biznesowe

Chcesz wysłać faks? teraz potrzebujesz na to trzech sekund. W jedną zeskanujesz dokument, w pozostałe dwie prześlesz gdzie tylko będzie potrzeba.

W celu ograniczenia zużycia papieru oraz kosztów przesyłaj swoje przychodzące fakсы do folderu w sieci, na adres e-mail, za pomocą LAN-faksu (bezpośrednio z PC) lub poprzez faksowanie internetowe.



Przesyłanie w 2 sekundy.



Ricoh - wydruki kolorowe idealnej jakości.



Proste rozwiązania dla skomplikowanych zajęć



Łatwa obsługa

Specjalne wyprofilowane rączki przy kasetach pozwolą Ci szybko i sprawnie dołożyć papier bez żadnych komplikacji. Jeżeli zdarzy się zacięcie, usuniesz je z łatwością dzięki prostej drodze papieru w urządzeniu. Obsługa nawet skomplikowanych funkcji jest wręcz banalna: urządzenia MP C2050/MP C2550 mają przyjazny dla użytkownika intuicyjny ekran dotykowy o przekątnej 22 cm.

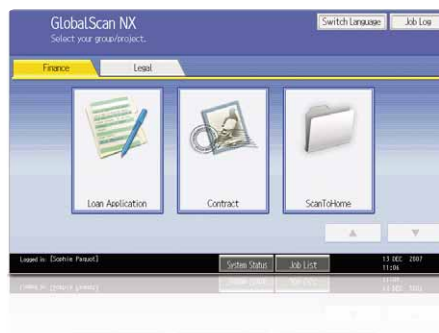
Różnorodne możliwości drukowania

Korzystaj z zaawansowanych funkcji drukarki w naszych urządzeniach wielofunkcyjnych.

- W celu uzyskania maksymalnej wydajności można drukować i sprawdzać wydruki próbne.
- Wprowadzając hasło, można blokować i odblokowywać drukowanie.
- Wydruki można wstrzymywać z możliwością wznowienia przez określonego użytkownika w jednym momencie.
- Możesz zapisywać prace na serwerze dokumentów, a nawet jednocześnie je drukować.
- Jeżeli zajdzie potrzeba można wykonać bezpośredni wydruk z dokumentu PDF.

GlobalScan NX

Nasza intuicyjna funkcja GlobalScan NX usprawnia obieg pracy poprzez elastyczne skanowanie i dystrybucję. Jest to możliwe dzięki prostemu w obsłudze interfejsowi graficznemu użytkownika, wstępnie ustawianym ikonom z niestandardowymi rozmiarami dokumentów i obiegiem pracy. Skanowanie odbywa się teraz w jednym kroku z poziomu panela operacyjnego urządzeń MP C2050/MP C2550.



Łatwy w użyciu graficzny i intuicyjny interfejs.



Ricoh: zielona jakość



Niezawodne silniki

Silniki w urządzeniach MP C2050/MP C2550 są owocem długoletnich doświadczeń firmy Ricoh. Nowa tandemowa konstrukcja 4 bębnow zapewnia niezawodne działanie. Uproszczona droga papieru zmniejsza ryzyko zacięcia się papieru i podnosi efektywność urządzenia. Przy maksymalnej pojemności papieru rzędu 1 600 arkuszy konieczność uzupełniania papieru jest ograniczona do minimum.

Pamiętamy o środowisku, a Ty?

„Środowisko” to nie tylko kolory dla Ricoh – to również podejście. Nasz toner PxP™ (poliester x polimeryzacja) ma zdecydowanie mniejszą emisję dwutlenku węgla niż zwykłe konwencjonalne tonery. Zdecydowaną zaletą jest to, że MP C2050/MP C2550 posiada dupleks w standardzie. Oszczędność papieru doskonale wpływa na środowisko jak i na budżet Twojej firmy.



My dbamy o środowisko. A Ty?



Prawdziwa uniwersalność rozwiązań

Dzięki niewielkim urządzeniom Aficio™MP C2050/MP C2550 w bardzo prosty sposób można wydrukować, faksować, zeskanować i obrabiać dokumenty. To niezwykła funkcjonalność przy atrakcyjnej cenie za stronę.

Zaawansowane funkcje łączności

Obieg pracy w coraz większym zakresie jest obsługiwany cyfrowo. Urządzenia MP C2050/MP C2550 skanują do poczty e-mail, folderu, karty SD i przenośnej pamięci flash USB. Dla bezpieczeństwa można również wysyłać szyfrowane pliki PDF. W razie potrzeby istnieje możliwość rozszerzenia standardowych funkcji sieciowych. Do wyboru jest łączność przez bezprzewodową sieć LAN, Bluetooth i wiele innych.

Bezpieczeństwo danych

Funkcje autoryzacji i szyfrowania służą do ochrony danych poufnych. Urządzenia MP C2050/MP C2550 są kompatybilne z opcjonalnymi pakietami bezpieczeństwa, takimi jak nadpisywanie danych na dysku twardym, zabezpieczenie kopiowania danych, autoryzacja kart i bezpieczne zwalnianie drukowania.



Nadpisywanie danych na dysku

KOPIARKA

Proces kopiowania:	Suchy system przenoszenia elektrostatycznego	
Prędkość kopiowania:	MP C2050: C/B / pełny kolor: 20 kopii na minutę	MP C2550: C/B / pełny kolor: 25 kopii na minutę
Rozdzielczość:	600 dpi	
Wielokrotne kopiowanie:	Do 999	
Czas rozgrzewania:	Poniżej 26 sekund ¹	
Czas przygotowania pierwszej kopii:	Czarno-biała: Poniżej 6,5 sekundy	Pełny kolor: Poniżej 9,5 sekundy
Zoom:	25 - 400% (w 1% krokach)	
Pamięć:	Standard: 768 MB (rozszerzalne do 1 GB) + 60 GB HDD	
Pojemność wejściowa papieru:	Standard: 2 x 250-arkuszowe kasety na papier 1 x 100-arkuszowa taca ręczna	Maksymalnie: 1,600 arkuszy
Pojemność wyjściowa papieru:	Maksymalnie:	550 arkuszy
Rozmiar papieru:	A6 - A3	
Gramatura papieru:	Kaseta 1: 60 - 256 g/m ²	Kaseta 2: 60 - 169 g/m ²
	Taca ręczna: 52 - 256 g/m ²	Dupleks: 60 - 105 g/m ²
Wymiary (szer. x głęb. x wys.):	587 x 655 x 845 mm	
Waga:	Poniżej 100 kg (z podajnikiem ARDF)	
Źródło zasilania:	220 - 240 V, 50/60 Hz	
Pobór mocy:	Podczas pracy:	Maksymalnie 1,680 W ¹

SKANER

Prędkość skanowania:	C/B: 41 oryginałów na minutę (LEF, A4)	Pełny kolor: 26 oryginałów na minutę
Rozdzielczość:	Maksymalnie 600 dpi	
Rozmiar oryginału:	A5 - A3	
Formaty wyjściowe:	PDF/JPEG/TIFF/High compression PDF	
Dołączone sterowniki:	Network, TWAIN	
Skanowanie do e-mail:	SMTP, POP3	
Adresy docelowe skanowania do e-mail:	Maksymalnie 500 per job	
Pamięć adresów docelowych:	Maksymalnie 2,000	
Książka adresowa:	Poprzez LDAP lub lokalnie na HDD	
Skanowanie do folderu:	SMB, FTP, NCP	
Miejsca docelowe:	Maksymalnie 50 folderów na zadanie	

OPROGRAMOWANIE

SmartDeviceMonitor™
Web SmartDeviceMonitor™
Web Image Monitor
DeskTopBinder™ Lite/Professional/v.5

FAKS (opcja)

Sieć:	PSTN, PBX	
Kompatybilność:	ITU-T (CCITT) G3	
Prędkość modemu:	Maksymalnie 33.6 Kbps	
Rozdzielczość:	Standard/Szczegóły: 200 x 100/200 dpi	Maksymalnie: 400 x 400 dpi (opcja)
Metoda kompresji:	MH, MR, MMR, JBIG	
Prędkość skanowania:	36 arkuszy na minutę	
Pojemność pamięci:	Standard: 4 MB	Maksymalnie: 28 MB
Podtrzymanie pamięci:	Tak	

INNE OPCJE

Pojedyncza Taca na 500 arkuszy, 2 podajniki po 500 arkuszy, Stolik do pojedynczej kasety, Stolik pod urządzenie, Wewnętrzny finiszier na 500 arkuszy, Moduł dziurkacza, Taca przesuwana, Wewnętrzna taca faksu, Taca boczna, Faks, Moduł zabezpieczenia danych przed kopiowaniem, PictBridge, @Remote, Zestaw uniwersalnych czcionek Unicode dla SAP, Pamięć SAF, Moduł bezpiecznego nadpisywania danych, Moduł szyfrowania dysku twardego, Karta VM, Zewnętrzny moduł USB2.0/SD, Konwerter formatów plików, Dodatkowe 512 MB pamięci, GlobalScan NX, Autentyfikacja kartami dostępowymi, Profesjonalne rozwiązania systemowe.

¹ Czas nagrzewania i pobór mocy mogą się różnić w zależności od warunków oraz otoczenia maszyny.

Informacje o dostępności modeli, opcjonalnych urządzeń i oprogramowania można uzyskać u lokalnego dostawcy firmy Ricoh.



DRUKARKA

Szybkość drukowania:	MP C2050: C/B / pełny kolor: 20 wydruków na minutę	MP C2550: C/B / pełny kolor: 25 wydruków na minutę
Języki drukarki:	Standard: RPCS™, PCL5c, PCL6	Opcja: Adobe® PostScript® 3™
Rozdzielczość:	1,200 dpi	
Interfejs:	Standard: USB 2.0 Host USB Device Ethernet 10 base-T/100 base-TX	Opcja: IEEE 1284/ECP Wireless LAN (IEEE 802.11a, b, g, WPA support) Bluetooth Ethernet 1000 base-T
Protokół sieciowy:	TCP/IP (IPv4, IPv6), IPX/SPX, AppleTalk	
Obsługiwane środowiska:	Windows® 2000/ XP/ Vista/ Server 2003/ Server 2008 Macintosh OS 8.6 or later (OS X Classic) Macintosh OS X v10.1 lub późniejsze (native mode) Novell® Netware® 3.12/ 3.2/ 4.1/ 4.11/5.0/5.1/6/6.5 Sun® Solaris 2.6/7/8/9/10 HP-UX 10.x/11.x/11iv2 SCO OpenServer 5.0.6/5.0.7/6.0 RedHat® Linux 6.x/7.x/8.x/9.x/Enterprise IBM® AIX v4.3/5L v5.1/5L v5.2/5L v5.3 SAP® R/3® 3.x or later, mySAP ERP2004 or later NDPS Gateway IBM iSeries AS/400® using OS/400 Host Print Transform	

